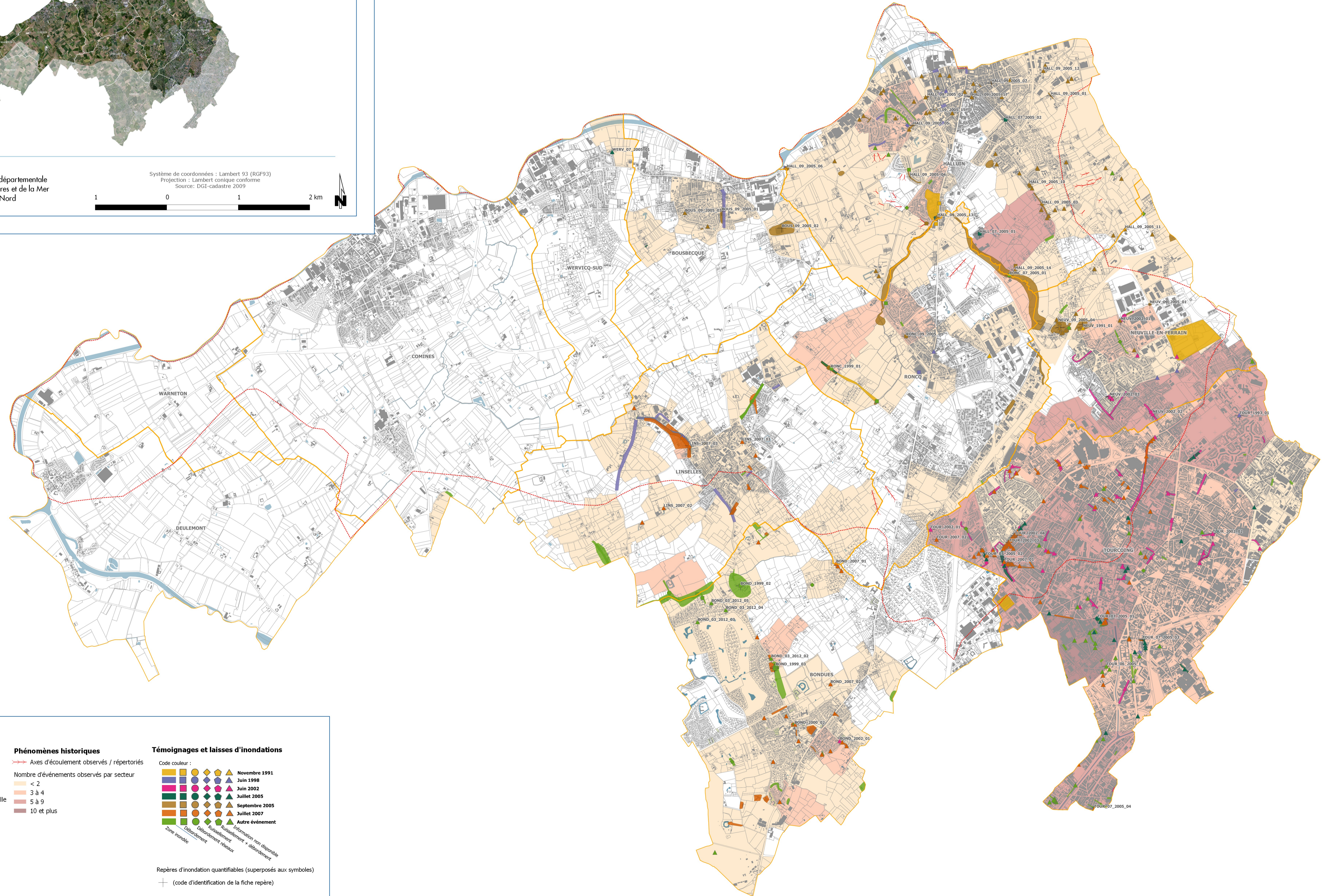


Cartographie des phénomènes historiques



Direction départementale
des Territoires et de la Mer
Nord

Système de coordonnées : Lambert 93 (RGF93)
Projection : Lambert conique conforme
Source : DGI-cadastre 2009



Légende

Éléments généraux

- Limites communales
- Parcellaire du cadastre
- Bâti
- Cours d'eau et pièces d'eau
- Bassin versant PPRI ruissellement NO Lille

Phénomènes historiques

- Axes d'écoulement observés / répertoriés
- Nombre d'événements observés par secteur
 - < 2
 - 3 à 4
 - 5 à 9
 - 10 et plus

Témoignages et laisses d'inondations

Code couleur :

- Novembre 1991
- Juin 1998
- Juin 2002
- Juillet 2005
- Septembre 2005
- Juillet 2007
- Autre événement

Zone inondée

- Débordement
- Ruissellement
- Ruissellement + débordement
- Information non disponible
- Débordement + débordement

Repères d'inondation quantifiables (superposés aux symboles)

- (code d'identification de la fiche repère)